

# Kleindenkmale im Schönbuch

## Torstein

Datierung 1580

Nr **H030**

### Landkreis

Esslingen

### Gemeinde

Filderstadt

### Gemarkung

Bonlanden

### Gewann

unterhalb des Uhlbergturms, bei der Gartenanlage, beim Mittleren Wengerterweg

### Kategorie

Baustein

### Zustand

bfr, gering beschädigt

### Zustandsbeschreibung

### Besonderheiten

Kopf in Dachform, der Einschnitt an einer Ecke

### Bild



### Inschrift in "", neue Zeile /

"1580"

### Material

Stein

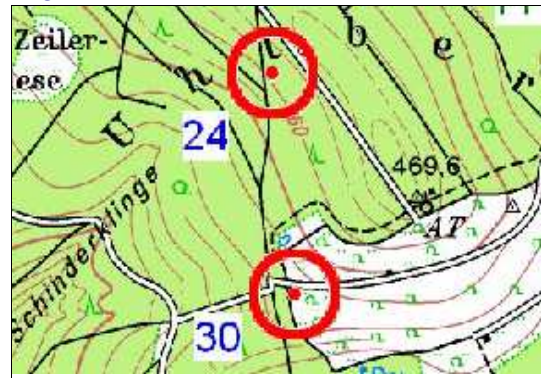
### Größe (H B T) in cm

H92 B26 T47

### Info

Das Besondere ist die Einbuchtung auf der einen Seite. Der Stein scheint wohl ein Torpfosten gewesen zu sein. Weiter oben, direkt am Uhlbergturm, steht ein ähnlicher Stein, nur größer, siehe Anlage 1.  
Am Weg weiter kommt man zur Kelter, eine Tafel beschreibt, daß seit 1474 auf der Uhlberghalde Wein angebaut wurde (Anlage 2+3). Anlage 4 beschreibt die Lage der Eingangstore mit dem Südtor (Anlage 5).  
So gehört dieser Torstein wohl zum ehemaligen westlichen Eingangstor.

### Lage



### Quelle

Stein entdeckt von Herrn A. Hänsel, Leinfeldern