

Kleindenkmale im Schönbuch

Stollenhau-Brunnen

Datierung

Nr **H026**

Landkreis

Esslingen

Gemeinde

Filderstadt

Gemarkung

Bonlanden

Gewann

Stollenhau, Hochsträssesweg ab

Kategorie

Brunnen

Zustand

bfr, gering beschädigt

Zustandsbeschreibung

läuft gut

Besonderheiten

Trog Beton, Brunnenstock gemauert, Abfluß über Rinne in ein Sieb

Bild



Inscript in "" , neue Zeile /

Material

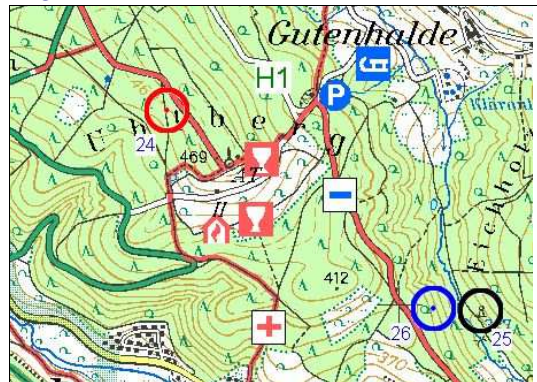
Stein

Größe (H B T) in cm

H60 B130 T100

Info

Lage



Quelle